



Einkaufstasche Big

Material-Liste

6051 / 6036 Kork oder Bronco (Beispiel Aussentasche)	140 x 70 cm
7036 Outdoor-Taschen (Beispiel Innenfutter)	140 x 70 cm
M400 Nähfaden und Z920 Stern Zwirn	je 1 Stück
Taschengriff z.B. 615163 Isabella	1 Stück
620 Magnetknöpfe (optional)	2 Stück
Karton für Boden ca. B24 cm x L40 cm	



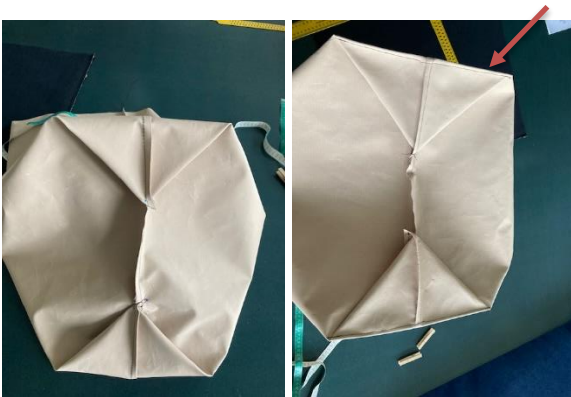
Anleitung

Nähablauf:

Zuerst werden beide Teile (für Aussentasche und Innenfutter) auf die gleiche Weise verarbeitet.

Beide Teile separat rechts auf rechts falten = ergibt 70x70.

Die Seitennaht, den Boden und die Bruchkante halb Füsschenbreit absteppen.



Bei beiden Teilen die abgesteppten Ecken in die Breite ziehen (Bild 1), damit ein Dreieck entsteht. So formen, dass die Naht etwas breiter als die Breite des vorbereiteten Kartons ist. Diese Kante nun fixieren und knappkantig absteppen (Bild 2).



Von den neu entstandenen Ecken aus knappkantig gerade hoch zur Öffnung hin absteppen.
So jeweils beim Innenfutter auf der linken Seite und bei der Aussentasche auf der rechten Seite arbeiten.



Bearbeiten der Aussentasche:

Als Erstes mit Stecknadeln den Saum abstecken (ca. 4cm).
Wer möchte, kann auf Höhe der Unterkante des Saums,
seitlich Magnete anbringen.



Nun auf der gewünschten Höhe die Taschengriffe mit
Sternfaden auf der Innenseite festnähen.

TIPP: Damit die Taschengriffe nicht ausreißen, kann
man innen festeren Stoff hinterlegen (Bild 2).

Zum Schluss den Karton innen auf dem Boden der Aussentasche platzieren.
Das Innenfutter auf die rechte Seite wenden und in die Aussentasche stecken.
Zum Schluss noch den Saum der beiden Taschen angleichen, abstecken und miteinander knappkantig absteppen.

Viel Freude mit Ihrer Einkaufstasche

