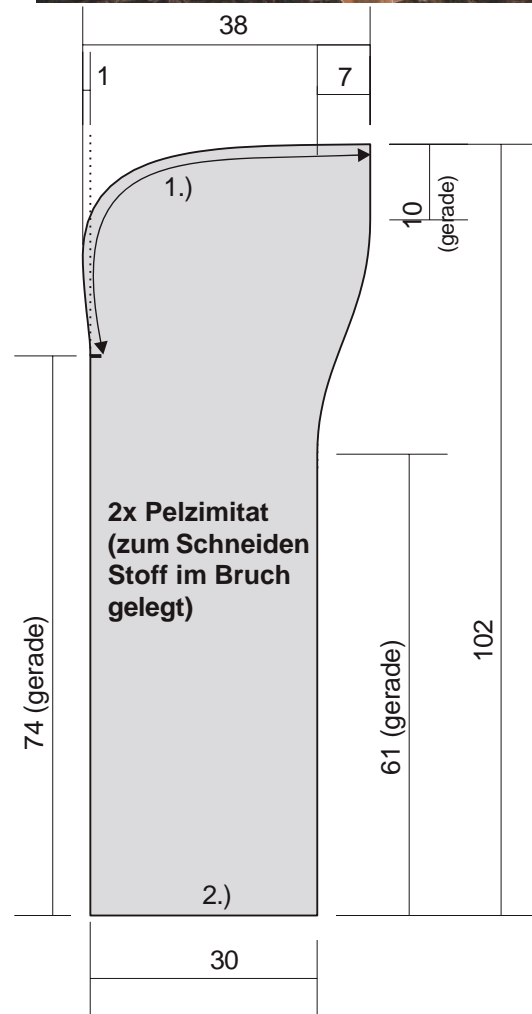
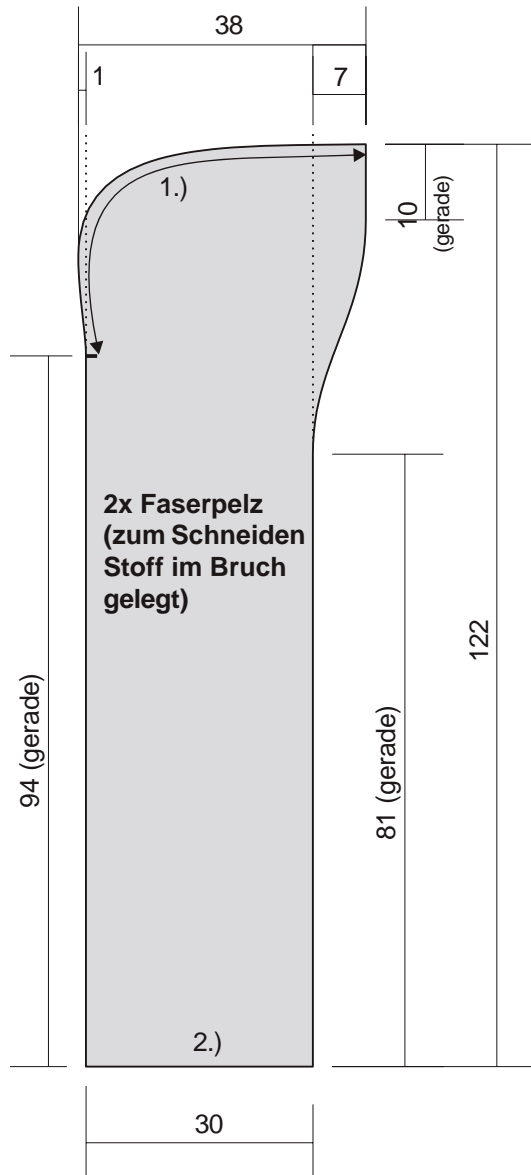


Kapuzenschal

Materialliste

- Faserpelz 1,40m breit 0,90m
- Pelzimitat 1,40m breit 0,90m



inkl. 1cm Nahtzugabe

Anleitung

- 1.) jeweils die 2 Faserpelze und die 2 Pelzimitate (rechte Seiten gegeneinander) von der Stirn bis zum Einschnitt zusammennähen
- 2.) Faserpelz-Teil und Pelzteil aufeinander legen (rechte Seiten gegeneinander) und an der Unterkante zusammen nähen
- 3.) Die 2 Teile sauber aufeinander legen und rundherum bei 1cm zusammennähen -> Stelle von ca. 15cm offen lassen und Schal durch die Öffnung umdrehen
- 4.) Rundherum steppen (nach Geschmack unteren Teil wo der Faserpelz neben dem Pelzimitat liegt nicht steppen, um ein voluminöses Ende zu erhalten)