

Zug-Beutel

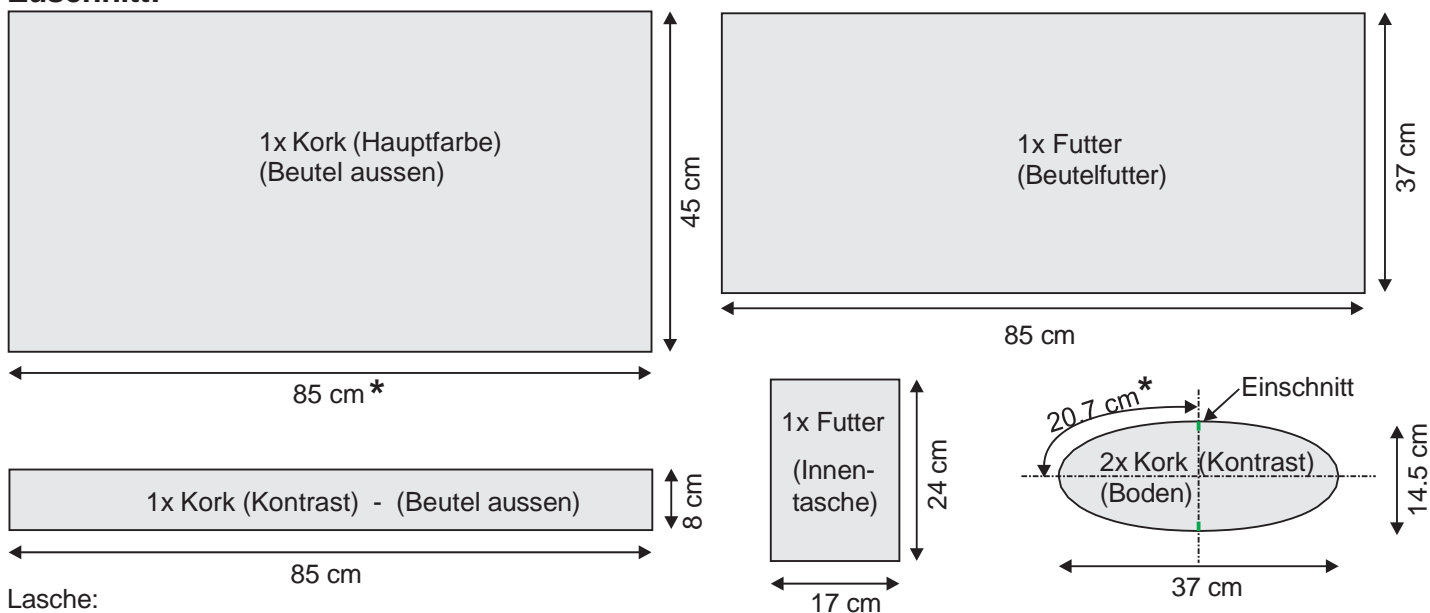
(einfaches Modell)



Materialliste:

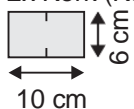
| | | |
|------|-------------------|--------|
| 6051 | Kork (Hauptfarbe) | 50 cm |
| 6051 | Kork (Kontrast) | 25 cm |
| 4004 | Tactel (Futter) | 40 cm |
| 6154 | Oesen 8 mm | 1 Pack |
| 6115 | Beutelkordel | 2.00 m |

Zuschnitt:



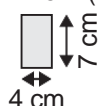
Lasche:

2x Kork (Kontrast)



Griff:

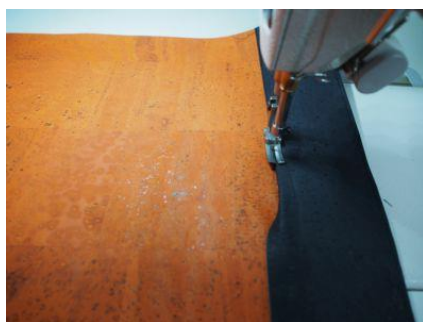
1x Kork (Kontrast)



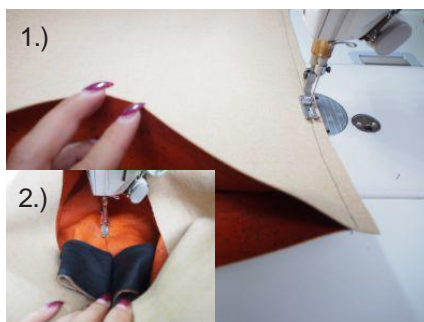
* Umfang der Bodenfläche muss gleich sein wie die Teilebreite von «Beutel aussen» minus 2 cm der Naht: also 83 cm
einfache Konstruktion der Bodenfläche aus Papier: zugeschnittene rechteckige Bodenfläche vierteln, ein Stück Schnur 20.7 cm abschneiden und damit die Kurve legen, nachzeichnen und das geviertelte Stück entsprechend zuschneiden.

(die Nahtzugabe von 1 cm ist bereits berücksichtigt)

Anleitung:



«Beutel aussen» Kontrast auf Hauptteil aufnähen: untere Längsseite bündig mit Unterkante vom Hauptteil, obere Längsseite 1 cm einschlagen und bei 1 mm rundum steppen.



Schlauch aus Hauptteil erstellen: kurze rechte Seite gegen kurze rechte Seite und bei 1 cm zusammennähen und Naht bei 1 mm flach steppen.

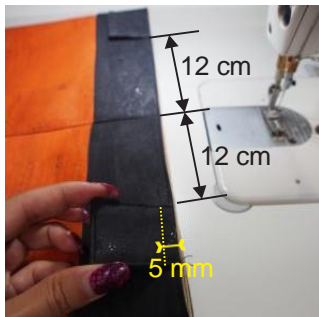


Oberkante vom Schlauch 5 cm nach innen schlagen und bei 5 mm rundum steppen.

Zug-Beutel



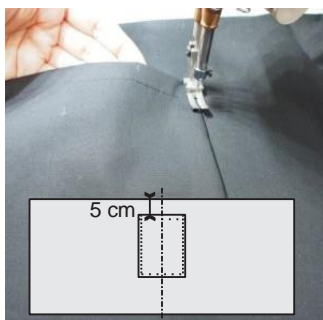
2 Laschen vorbereiten: Längsseite falten (Kork aussen), beide Seiten 1 cm einschlagen und Seiten und Falz bei 1 mm steppen (unten bleibt offen).



Laschen wie abgebildet 12 cm von der Naht positionieren und bei 5 mm festnähen.



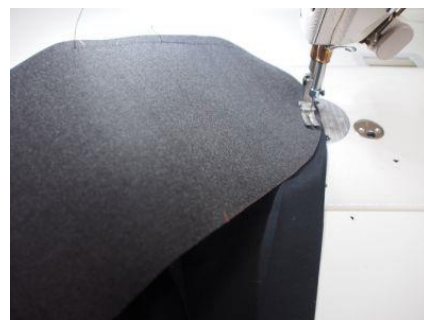
Schlauch mit einem Bodenteil bei 1 cm zusammennähen (Achtung: Kontraststreifen ist auf der Bodenseite).



Innentasche vorbereiten: Oberkante mit 1 cm Einschlag / Umschlag steppen und wie oben abgebildet mit 1 cm Umschlag auf das große Futterteil nähen.



Schlauch aus Futter erstellen: kurze rechte Seite gegen kurze rechte Seite und bei 1 cm zusammennähen. Dabei in der Mitte eine Öffnung von 10-12 cm offen lassen.



Schlauch bei 1 cm mit dem zweiten Bodenteil zusammennähen - rechte Seiten gegeneinander (Achtung auf richtige Lage der Taschenöffnung).



Das noch umgedrehte Aussenteil in das mit linker Seite nach aussen gedrehte Futter stecken (Naht auf Naht) und bei 1 cm Randabstand zusammennähen.



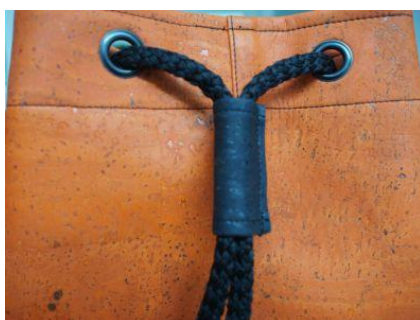
Das Aussenteil durch das Loch im Futter ziehen. Dann das Loch zunähen und das Futter in das Aussenteil stecken.



Bei 4 cm Randabstand den Rand rundum absteppen.



10 Oesen mit 2 cm Randabstand und 8.3 cm Abstand untereinander, sowie 2 Stk. auf den Laschen laut Verpackung anbringen.



Kordel durch die oberen Oesen fädeln. Die kurzen Seiten vom Griffteil 5 mm einschlagen und steppen. Längsseiten bei 2 mm zusammennähen. Kordel durch Griff und untere Oesen fädeln unten verknoten und Schnittstellen mit Feuer verschmelzen.

