

Tasche-Young (gross und klein) (mittelschweres Modell)

Materialliste Tasche Young gross, Variante mit Bronco / Rucksacknylon:

6036	Lederimitat Bronco	67 dunkelgrau	0.40m
7575	Rucksacknylon	70 pink	0.55m
555.40	Rucksackgurt 4cm	70 pink	2.00m
1718.24	Repsband 2.4cm	67 dunkelgrau	0.50m
S60	Reissverschluss grob	67 dunkelgrau	0.35m
S60S	Reisser	67 dunkelgrau	1 Stk.
854	Gurtbandhalter 4cm	Metall	1 Stk.
844	Einstegsnalle 4cm	Metall	1 Stk.
863.40	Ringkarabiner 4cm	Metall	1 Stk.
607	Schlüsselkarabiner 2cm	Metall	1 Stk.
M400	Nähfaden Madeira	70 pink	



Materialliste Tasche Young klein, Variante mit Bronco / Edelweiss:

6036	Bronco Lederimitat	99 schwarz	0.40m
2420	Hemdenstoff Edelweiss	62 silbergrau	0.40m
817.40	Autogurte 4cm	99 schwarz	2.00m
S60	Reisser grob	99 schwarz	0.35m
S60S	Trapezschlitten	99 schwarz	1 Stk.
854	Gurtbandhalter 4cm	Metall	1 Stk.
844	Einstegsnalle 4cm	Metall	1 Stk.
704	Halbring 4cm	Metall	1 Stk.
607	Schlüsselkarabiner 2cm	Metall	1 Stk.
6614	Knopf Edelweiss	beliebige Grösse	1 Stk.
M400	Nähfaden Madeira	99 schwarz	



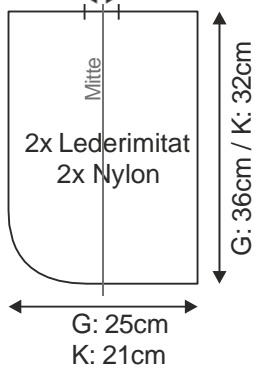
Materialliste Tasche Young klein, Variante mit Rucksacknylon:

7577	NEON Rucksacknylon	Neon Grün	0.40m
1089	Cretone Konfetti	74/24 violett/giftgrün	0.40m
820.40	Autogurte Pop 4cm	24 giftgrün	2.00m
S60	Reisser grob	26 tannengrün	0.35m
S60S	Trapezschlitten	26 tannengrün	1 Stk.
854	Gurtbandhalter 4cm	Metall	1 Stk.
844	Einstegsnalle 4cm	Metall	1 Stk.
704	Halbring 4cm	Metall	1 Stk.
607	Schlüsselkarabiner 2cm	Metall	1 Stk.
M400	Nähfaden Madeira	26 tannengrün	

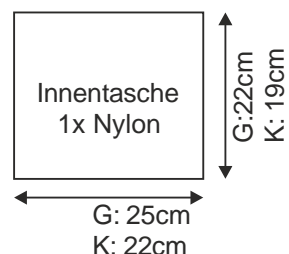
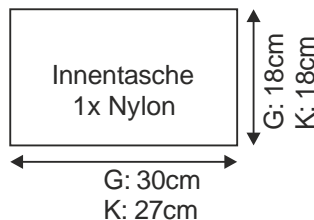
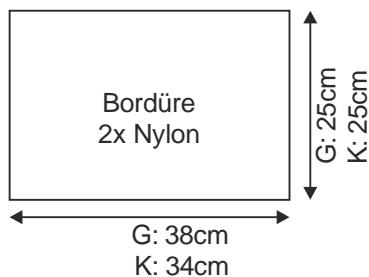
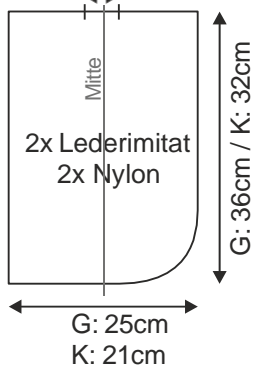


Zuschnitt:

Falte:
G: 5cm / K: 3cm



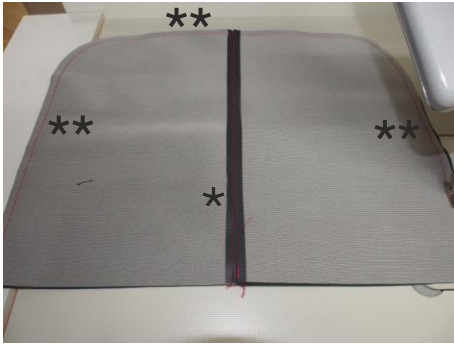
Falte:
G: 5cm / K: 3cm



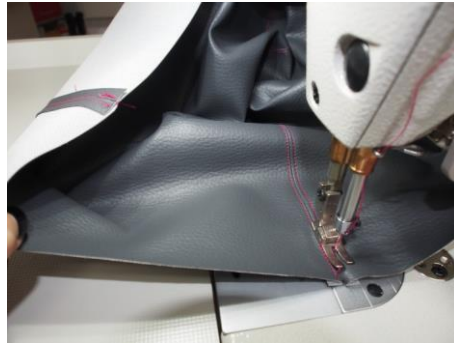
G: Grosse Tasche
K: Kleine Tasche

(die Nahtzugabe ist bereits berücksichtigt)

Tasche-Young (gross und klein)



★ Jeweils immer 2 symmetrische Teile von Lederimitat und Nylon bei 1cm zusammennähen. Naht öffnen und bei 1mm steppen. ★★ Die beiden Lederimitat-Teile rechte Seite gegen rechte Seite aufeinander legen, 3 Seiten zusammennähen und Naht öffnen.



Die geöffnete Naht bei 1mm steppen (bei den Rundungen auf schöne Nähte achten).



Das Lederimitat-Teil wenden und die 4 Falten an der Stoffkante entsprechend der Markierung fixieren.



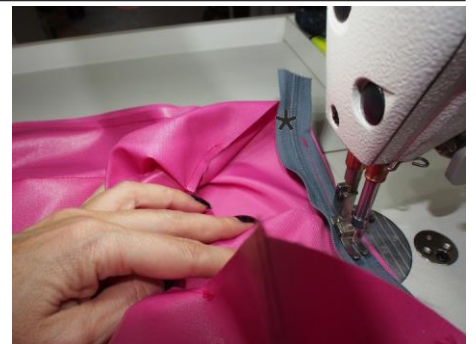
Bei den beiden Innentaschen-Teilen je eine Längsseite mit Einschlag-Umschlag säumen und auf die Nylonhälften zentriert aufnähen. Nach Wunsch mit Nähten unterteilen.



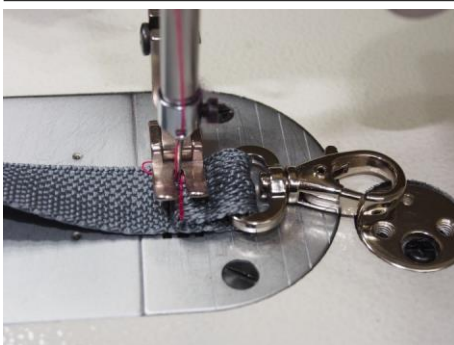
Die beiden Nylonteile rechte Seite gegen rechte Seite aufeinander legen, 3 Seiten zusammennähen.



Das Nylonteil (= Taschenfutter) wenden und die 4 Falten an der Stoffkante entsprechend der Markierung wie beim Lederimitat



Erste Hälfte vom Reißverschluss (RV) an die offene Seite vom Taschenfutter annähen. Rechte Seite vom RV nach oben. ★ Zwischen den Nähten und der Taschenecke ca. 2cm offen lassen.



Schlüsselkarabiner an Repsband annähen.



Anderes Ende des Bandes an gewünschter Stelle an der Oberkante (Seite ohne RV) des Taschenfutters annähen.



2. Hälfte vom RV annähen (wieder 2cm vorne und hinten freilassen.)

Tasche-Young (gross und klein)



Vom Rucksackgurt 60cm abschneiden und Ringkarabiner an ein Ende annähen. Mit dem Rest des Gurtes wird der Tragriemen erstellt: ein Ende an Mittelsteg von der Einstegsnalle annähen, durch Gurthalter führen und durch Einstegsnalle fädeln, so dass ein verstellbarer Riemen entsteht. Kurzer Riemen mit Halbring ebenfalls durch Gurthalter fädeln.



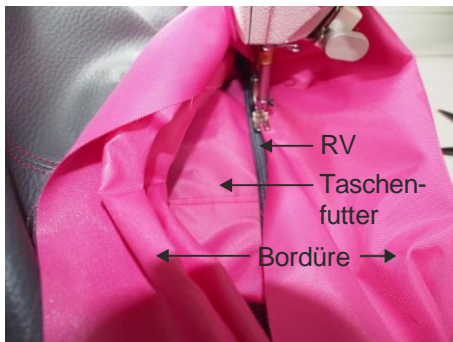
Riemen am Futter annähen: Den langen Gurt ins Taschenfutter hineinlegen und das Ende des Gurts an der Innenseite des Futters ca. 3cm unter dem RV mittig über der Seitennaht annähen. Den Riemen aus der Tasche nehmen, über die Naht nach oben biegen und 1cm unter der RV-Höhe wieder festnähen. Das selbe mit dem kurzen Riemen auf der anderen Seite.



Taschenfutter in das Obermaterial hineinstecken und an der Oberkante rundherum zusammennähen.
 ✱ Darauf achten, dass die RV-Enden beim Rundherumnähen in die Tasche hinein ragen -> nicht über die Zähne nähen.



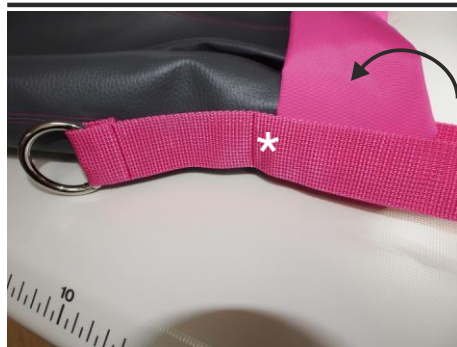
Die beiden restlichen Bordüren-Teile miteinander an beiden kurzen Seiten bei 1cm zusammennähen, so dass ein Schlauch entsteht. Nun die Tasche in den Schlauch hineinstecken (rechte Seite gegen rechte Seite) und bei 1cm Bordüre und Tasche zusammennähen.



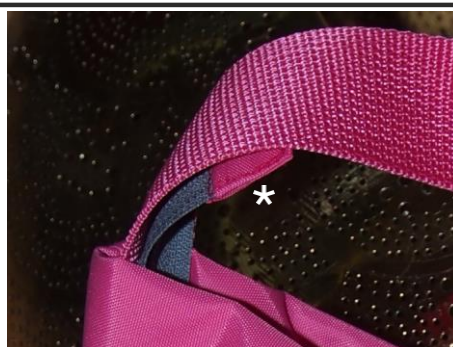
Die Tasche aus der Bordüre ziehen. Die halbe Höhe der Bordüre nun nach innen wenden. 1cm der Stoffkante nach innen falten und bei 1mm rundherum an der Taschenkante annähen.



Bordüre ganz nach oben wenden, so dass die Position des *Gurthalters bestimmt werden kann. Dieser muss etwas oberhalb der Kante der ausgezogenen Bordüre sein. Den Gurt mit dem Ringkarabiner mit einer Nadel fixieren, so dass der Gurthalter in Position bleibt.



Nun die Bordüre ganz nach unten über die Tasche wenden. Das freie Ende mit dem Ringkarabiner unterhalb der Bordürenkante an der Tasche festnähen.



Die Enden des Reißverschlusses mit Nylon einpacken.