

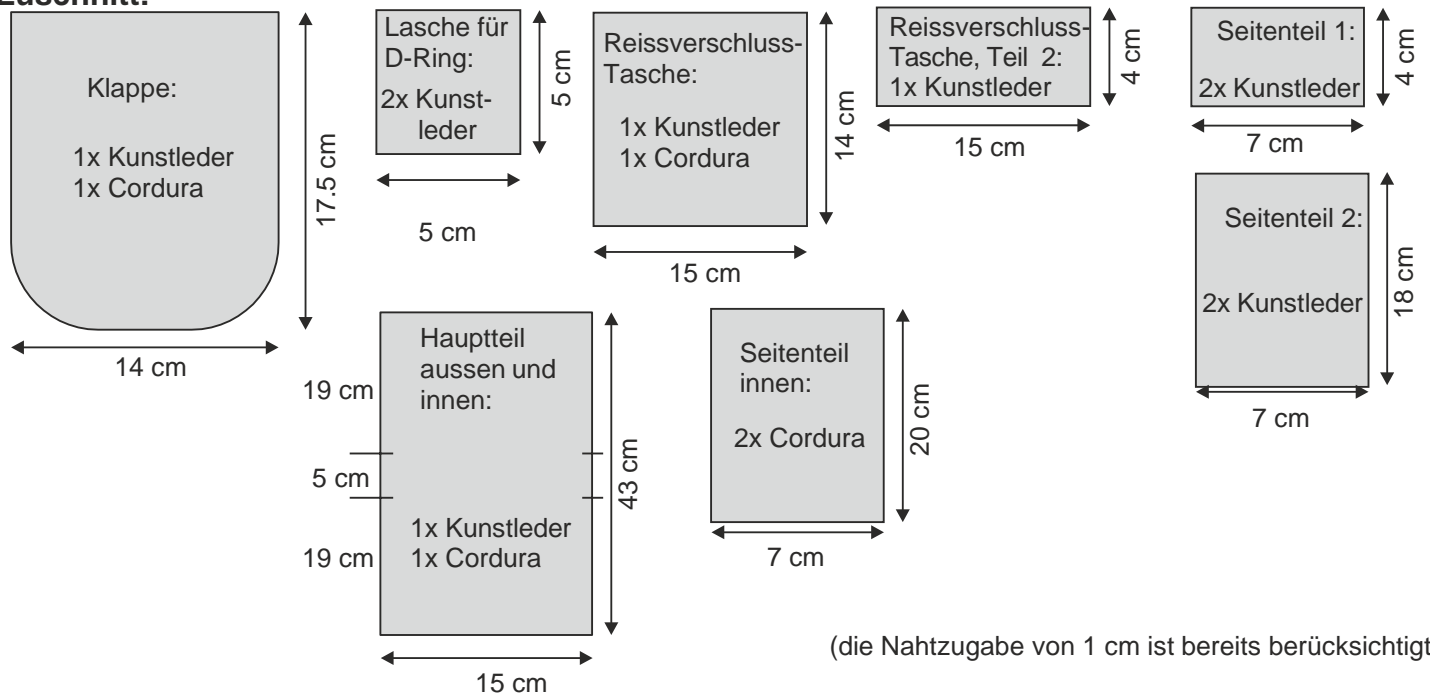


Crossbody Bag (einfaches Modell)



☛ 6027	Softshell oder 6017 Vintage Lederimitat	20	cm
☛ 7575	Rucksacknylon als Futtervorschlag	20	cm
☛ 503.40	Taschengurte oder 6119 Taschekette	150	cm
☛ 702	Halbringe Metall 2 cm	2	Stk.
☛ 606	Karabiner	2	Stk.
☛ 3654	Mappenschlössli Metall	1	Stk.
☛ S60	Reissverschluss grob am Meter	20	cm
☛ S60S	Schlitten grob	1	Stk.

Zuschnitt:



Anleitung:



Klappe: beide Teile, rechte Seite gegen rechte Seite, bei 5 mm zusammennähen, oben offen lassen. Stürzen und bei 1mm steppen. Verschluss anbringen.



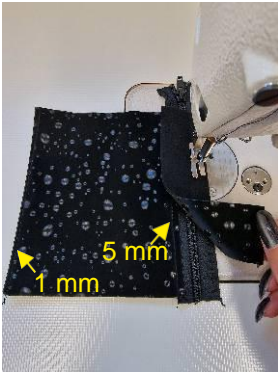
Reißverschluss Tasche vorbereiten: Reißverschluss wie auf Bild zwischen die beiden Materialien an der Seite mit 15 cm Seitenlänge annähen.



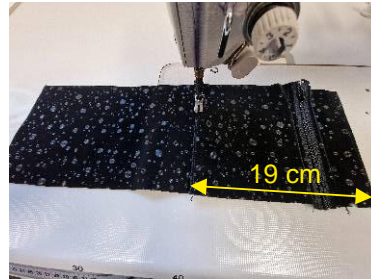
Die beiden Materialien auf der gegenüberliegenden Seite bei 1 cm zusammennähen. Stürzen.



Crossbody Bag



Nach Stürzen unten bei 1 mm und bei Reissverschluss bei 5 mm steppen. Reissverschluss-Tasche Teil 2 an Reissverschluss annähen und ebenfalls bei 5mm steppen. Verschluss anbringen.



Reissverschluss Tasche am «Hauptteil aussen» bei 19 cm annähen.



Lose Seite von «Reissverschluss-Tasche Teil 2» 1 cm nach unten einschlagen. Klappe zwischen Hauptteil und Einschlag schieben und alles zusammennähen.



Ergebnis



Seitenteile Teil 1 und 2 wie Foto vorbereiten. D-Ring mit vorbereiteter Lasche zusammennähen und bei 5 mm steppen.



Die beiden Seitenteile mit dem Hauptteil bei 1 cm zusammennähen und stürzen.



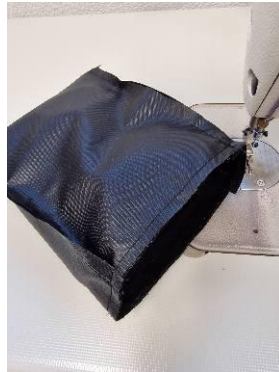
Gegenstück von Schnalle anbringen.



Crossbody Bag



Hauptteil innen (Cordura) mit den Seitenteilen bei 1 cm zusammennähen - bei einer Seite etwa 7 cm offen lassen.



Kunstleder-Teil mit Cordura-Teil rechts ineinander stülpen. Obere Kanten bei 1 cm zusammennähen. Alles durch die 7 cm Öffnung durchziehen.



Obere Kante bei 2 mm rundum steppen.
Die 7 cm Öffnung zunähen.



Lasche mit D-Ring mit Cordura fixieren.



fertig - Gurt nach belieben anhängen

Varianten:

