

Tasche Blickfang

(mittleres Modell)

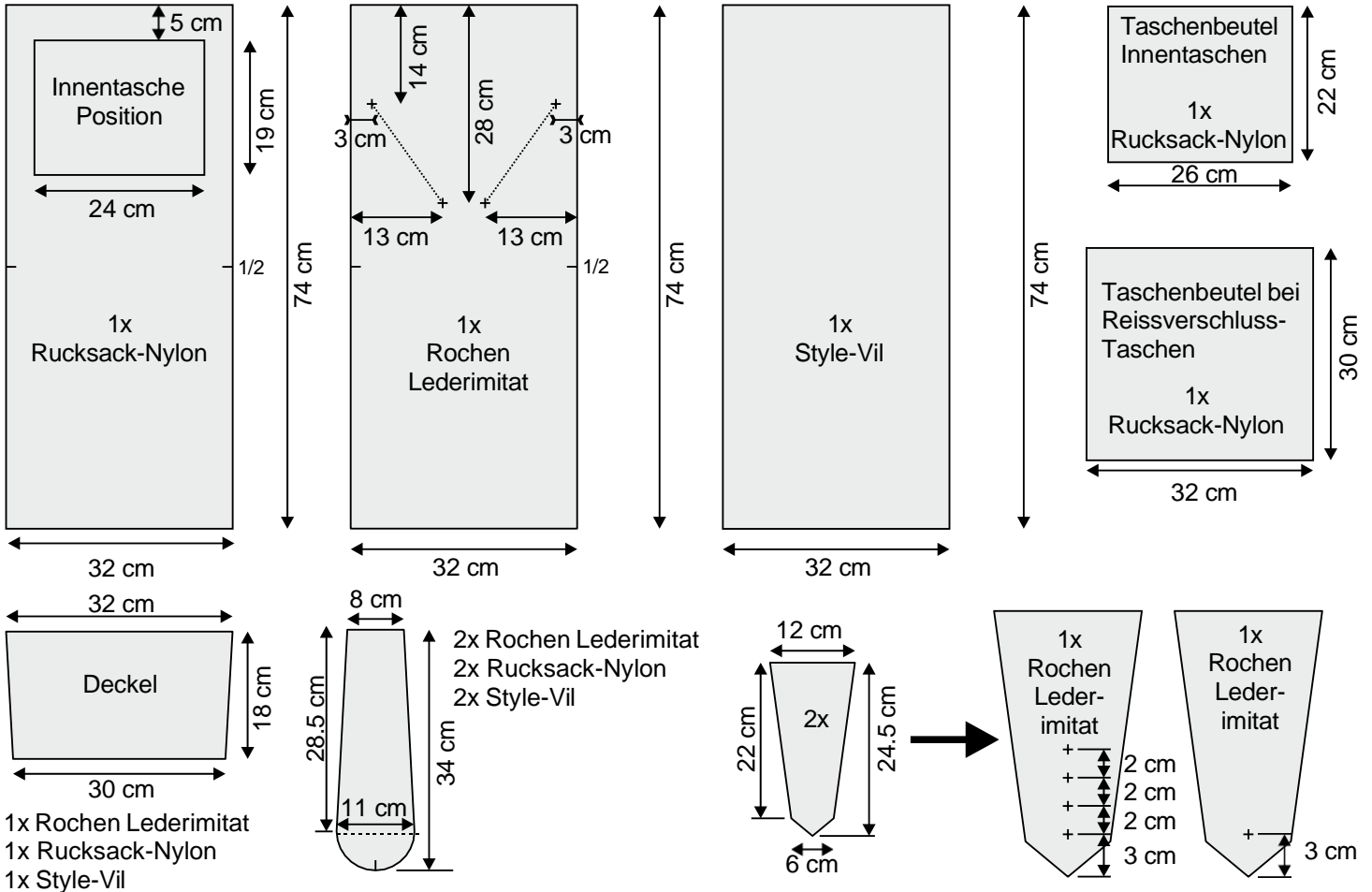


Materialliste:

6032	Rochen Lederimitat	35 cm
2557.72	Style-Vil	75 cm
7575	Rucksack-Nylon	50 cm
817.30	Autogurt 3 cm	2.20 m
S69	Metallic-Reissverschluss am Meter	0.70 m
S69S	Schieber	3 Stk.
620.18	Magnetknopf	1 Stk.
390 301	Prym Druckknöpfe Anorak 15mm	1 Pack

Zuschnitt:

(die Nahtzugabe von 1 cm ist bereits berücksichtigt)



Anleitung:



Prym-Verzierung gemäss Massangaben auf dem Verschluss teil anbringen.

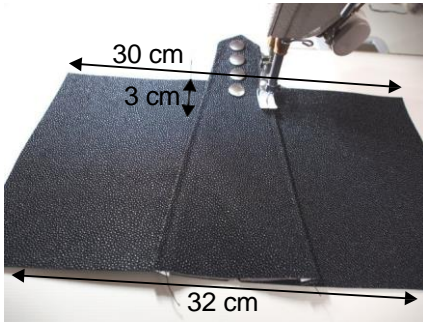


Auf dem zweiten Verschluss teil die eine Hälfte vom Magnetverschluss anbringen.



Die 2 Hälften bei 1cm auf den Längsseiten und beim Spitz zusammennähen, umstülpen und bei 5 mm steppen.

Tasche Blickfang



Breite Seite vom Verschlusssteil mittig auf breite Seite vom Deckel (Rochen) positionieren. Längsseiten bei 5 mm (auf die vorherige Steppnaht) bis 3 cm von der Unterkante steppen.



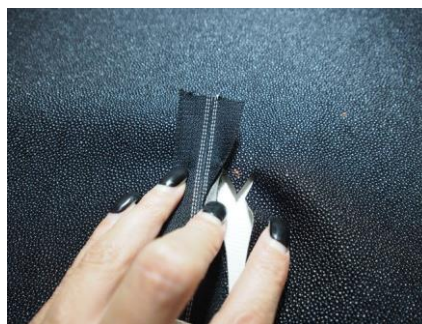
Auf die Rückseite des zuvor bearbeiteten Teils das gleich große Stück aus Style-Vil bei 2 mm rundherum



Bei den 2 unteren Ecken das vorstehende Material bis zur Naht abschneiden und das ganze wenden. 3 Seiten bei 5 mm steppen - Achtung den Verschluss nicht mitnähen!



Reissverschlüsse (RV) 2x 20 cm abschneiden und Schlitten einfädeln. Auf grosses Teil aus Rochen-



Gemäss Bild aufschneiden



Stück wenden und zweite Seite vom RV annähen.

Lederimitat umgekehrt positionieren (Punkt zu Punkt = Mittellinie von RV). Erste Seite von RV 5 mm neben der Mittellinie aufnähen.



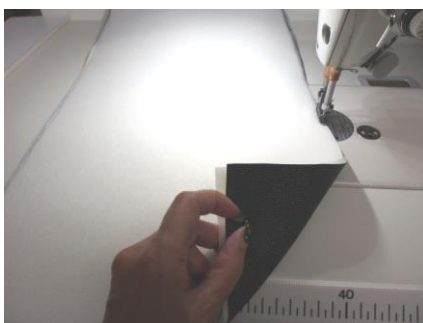
Ecken mit RV vernähen.



RV rundherum bei 2 mm steppen.



Grösseren Taschenbeutel auf Rückseite aufnähen und in der Mitte der RV durchnähen.



Auf der Rückseite das gleich große Style Vil-Stück bei 2 mm rundherum draufnähen.



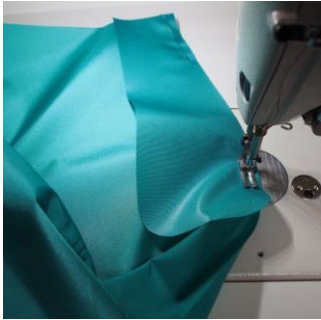
Bei restlichem Reissverschluss Schieber einfädeln und beim kleineren Taschenbeutel auf einer Längsseite

annähen. Wenden und flach steppen.



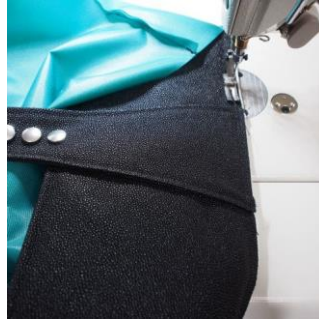
Taschenbeutel auf grosses Nylonteil gemäss Skizze mit 1cm Einschlag aufnähen und rundherum steppen.

Tasche Blickfang



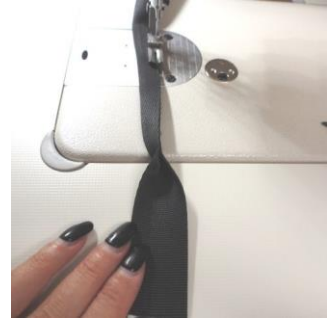
Seitenteile aus Nylon bei 1 cm mit dem großen Nylonteil zusammennähen - kurze Seite offen lassen und bei

einer Seite zusätzlich ca. 15 cm offen lassen (für späteres Umstülpen).



Nylon vom Deckel an der vorherigen Oberkante, wo die Innentasche ist, bei 5 mm zusammen-

nähen.

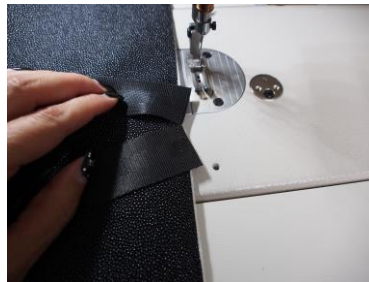


30 cm vom Autogurt für den Henkel abscheiden. Mittig ca. 12-15 cm bei 1 mm Kanten-

abstand zusammennähen.



Henkel an Oberkante festnähen.



Restlichen Autogurt halbieren. Je ein Ende auf der kurzen Seite eingemittelt, leicht schräg festnähen (den RV entfernte Seite).



Die anderen Enden mittig an der Längsseite (beim Einschnitt) schräg wie Foto festnähen.



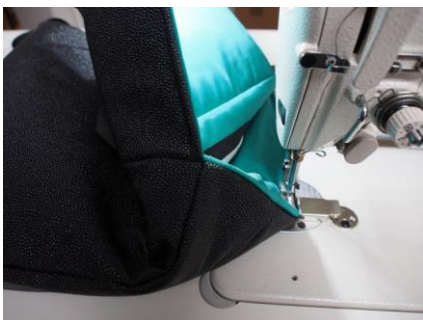
Seitenteile aus Rochen mit Style-Vil rundum bei 2 mm zusammennähen.



Die beiden Seitenteile an das Hauptteil (rechte Seiten gegeneinander) bei 1 cm annähen.



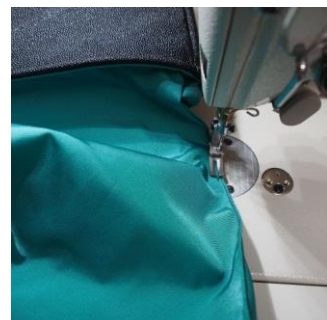
Das Taschenfutter in das Hauptteil hineinstecken (rechte Seiten gegeneinander - Deckel hinten!) und bei 1 cm rundherum zusammennähen.



Ganze Tasche durch die Öffnung im Futter durchziehen und Kante bei 5 mm steppen.



Position vom Gegenstück vom Magnet durch probieren herausfinden, anzeichnen, Schlitz schneiden und festmachen.



Öffnung im Futter verschliessen.