

Bauch-Tasche

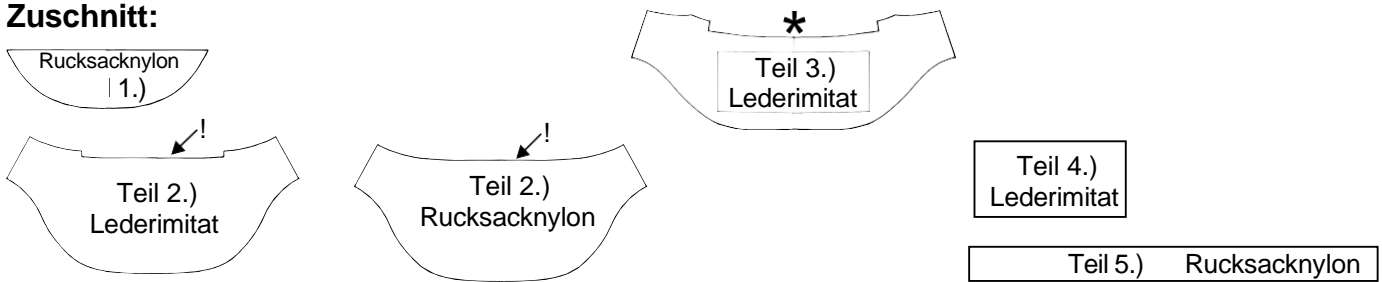
(mittleres Modell)

Materialliste:

6036	Bronco-Lederimitat	20 cm
7575	Rucksacknylon	20 cm
817.40	Autogurt 4cm	1 m
14	Steckschnalle KS 4 cm	1 Stk.
S60	Reissverschluss am Meter	75 cm
S60S	Schlitten	3 Stk.



Zuschnitt:



Anleitung:



27 cm Reissverschluss (RV) abschneiden und einen Schlitten einfädeln. RV über Breite zentrieren und auf einer Länge von 24 cm entlang * auf Teil 3.) annähen.



Auf beiden Seiten von der Ecke bis Naht-Anfang vom RV vorsichtig einschneiden (Faden nicht durchschneiden!)



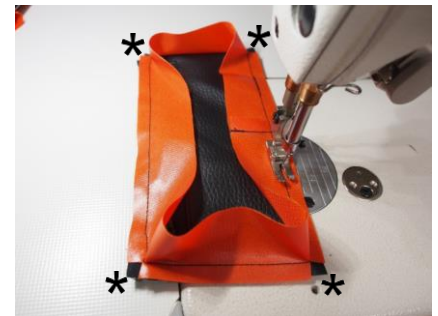
RV hochklappen und RV-Enden nach hinten legen. Stoff bis RV umschlagen und bei 5mm festnähen.



Auf der rechten Seite bei 1mm steppen.



Teil 4.) gleich wie Teil 3.) verarbeiten: RV Länge: 19 cm, angenähte Länge: 16 cm



Teil 5.): die kurzen Seiten bei 1 cm zu einem Schlauch zusammennähen. Dann auf Teil 4.) (rechte Seite gegen rechte Seite) bei 1 cm rundherum festnähen. * Ecken von Teil 5.) einschneiden.

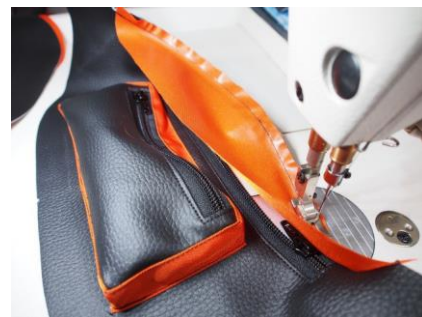
Bauch-Tasche



Bei 1 mm rundherum steppen.



Das zuvor genähte Teil auf Teil 3.) einmitten. Dabei Rand von Teil 5.) 1 cm umschlagen und auf Teil 3.) draufnähen.



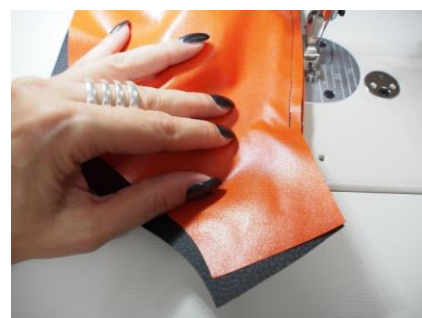
Runde Seite von Teil 1.) an der Oberkante von Teil 3.) bei 1 cm annähen (rechte Seite gegen rechte Seite).



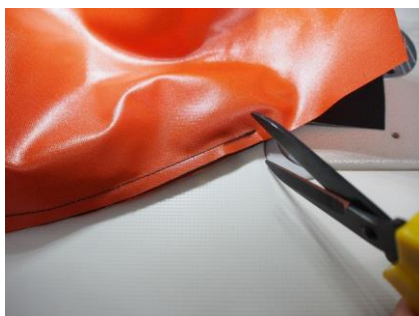
Bei 1 mm steppen.



RV von 23 cm Länge an gerader Seite von Teil 1.) zentrieren und über eine Länge von 20 cm bei 1cm festnähen. Die Nahtenden gut vernähen.



Teil 2.) Rucksacknylon auf das zuvor genähte Teil platzieren (rechte Seite gegen rechte Seite) und an gleicher Stelle wie zuvor den RV festgenäht wurde, zusammennähen.



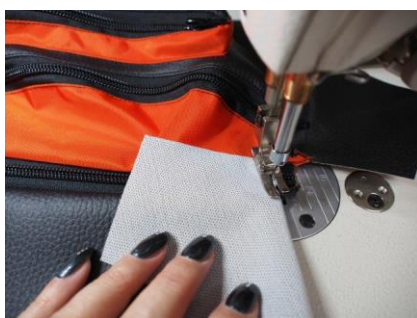
Bei beiden Nahtenden die Kante bis zur Naht einschneiden. Teil 2.) auf Rückseite der Tasche klappen.



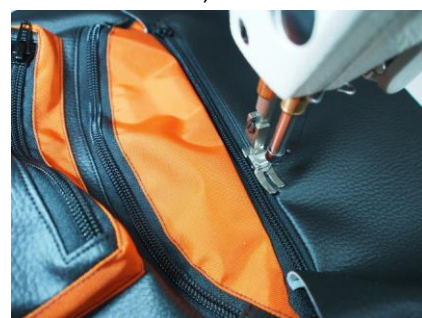
Teil 2.) Lederimitat auf RV einmitten und über 20 cm annähen.



Auf beiden Seiten von der Ecke bis Naht-Anfang vom RV vorsichtig einschneiden (Faden nicht durchschneiden!)



RV hochklappen und RV-Enden nach hinten legen. Stoff bis RV umschlagen und bei 5mm festnähen.



Auf der rechten Seite bei 1mm steppen.

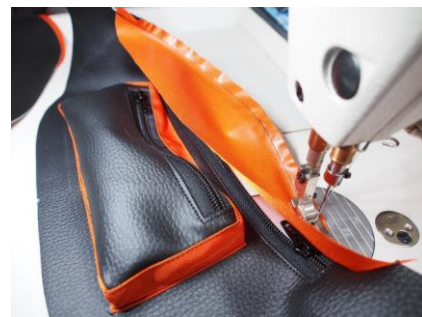
Bauch-Tasche



Zuvor zusammengenähte Teile umklappen, so dass die rechten Seiten wieder aufeinander liegen. Beide kurzen Seiten im Anschluss des RV bei 1 cm zusammennähen.



Die gesamte Naht nun bei 1 mm flach steppen.



Gurt 1x 75 cm und 1x 25 cm schneiden. Oben gezeigtes Teil an das Ende vom kurzen Gurt annähen.



Langes Gurtteil durch zweites Schnallenteil fädeln und Ende mit Einschlag-/Umschlag vernähen.



Je einen Gurt an jede kurze Seite der Tasche bei 1 cm annähen (Sandwich)



Mittleren (runden) RV öffnen. Untere runde Kante der Tasche bei 1 cm zusammennähen.



Tasche durch den RV wenden.



