



Laptophülle aus Softshell (für 13" Laptop)

MATERIAL UND WERZEUG

Schnittmuster (auf den Folgeseiten)

Art. 6027 Softshell	70 cm
Art. 7573 Rucksacknylon light (Variante: mit wasserdichtem Zwischenfutter)	40 cm
Art. S60 Reissverschluss 6mm	40 cm
Art. S60S Reissverschluss Schlitten 6mm	1 Stück
Art. 1718 Repsband 3.8 cm	45 cm
Art. M400 Nähfaden in passenden Farben	1 Stück
Art. 6211.80 Nähnadel 80	
Art. 6228 Markierstifte	
Art. 6248 Schere/Art. 611371 Rollmesser	
Papier und Stifte	



ARBEITSABLAUF

- 1 Zeichne das Schnittmuster (auf den letzten Seiten dieser Anleitung) gemäss Anleitung auf Papier.
- 2 Positioniere den Schnitt auf dem Stoff und stecke diese darauf fest.
- 3 **Zuschnitt:** 2x Teil 1 mit Softshell, (1x Teil 1 mit Rucksacknylon light (wasserfeste Variante)), 1x Teil 2 (RV Tasche), 1x Teil 3 (RV Tasche), 1x Teil 4 (Stifttasche), 1x Teil 5 Verzierung auf Repsband
(Bild A)
- 4 **Variante wasserdichtes Zwischenfutter:** Nähe den Teil 1 (Softshell) und Teil 1 (Rucksacknylon light) linke Seite auf linke Seite rundum bei 5mm zusammen. **(Bild B)**
- 5 Bereite die Stifttasche vor: Oben 2 cm einschlagen und festnähen. Mache bei 5 mm eine parallele Naht.
- 6 Nähe auf (dem zuvor zusammengenähtem) Teil 1 (Softshell + Rucksacknylon light) die Bleistift-Tasche auf (siehe Position auf dem Schnitt). 1cm Einschlag an den Seiten und unten und bei 1mm nähen. Anfang und Ende immer gut versäubern, damit nichts ausreist.
Zwei Separationen bei 3.5 cm senkrecht steppen. **(Bild C)**
- 7 Bereite jetzt die Reissverschlusstasche vor: schiebe den Schlitten in den Reissverschluss. Auf einer Seite Teil 2 bei 1cm auf die Rückseite annähen und auf der anderen Seite das Teil 3 ebenfalls bei 1cm auf der Rückseite annähen.
- 8 Steppe den Reissverschluss auf der rechten Seite bei 1mm ab.
- 9 Positioniere die Tasche auf Teil 1 (Softshell + Rucksacknylon light). Oben und unten 1cm einschlagen und bei 1mm steppen (Position ist auf dem Schnittteil markiert). Nähe die Tasche auch auf der Seite fest. **(Bild D)**
- 10 Bereite die Lasche wie gewünscht vor. Verziere das Repsband mit dem Teil 5. Total 38cm lang.
- 11 Positioniere die Lasche 7cm von oben auf Teil 1 und näh sie auf der Seite fest. Die Lasche muss circa 1.5-2 cm weiter als die gesamte Breite der Tasche sein.
- 12 Nähe jetzt den Beutel **(Bild E):** Falte den Beutel bei 26 cm genau wo die Tasche endet, rechte Seite gegen rechte Seite. (Teil 1). Mach das gleiche mit dem noch unbearbeiteten Teil 1. **Auf einer Seite lass eine Öffnung vom circa 8cm offen.**



- 13 Schiebe jetzt die zwei Beutel rechte Seite gegen rechte Seite zusammen. Nähe die Klappe und die obere Kannte bei 1cm zusammen (rundum alle 4 Kanten).
- 14 Wende das ganze durch die Öffnung. Ziehe die Ecken schön heraus. **(Bild F)**
- 15 Steppe jetzt die Klappe und die obere Kante bei 5mm ab.
- 16 Schliesse die Öffnung mit einer Naht bei 1mm.



Nächste Seite: Anleitungsbilder und Schnittbilder →



Bild A

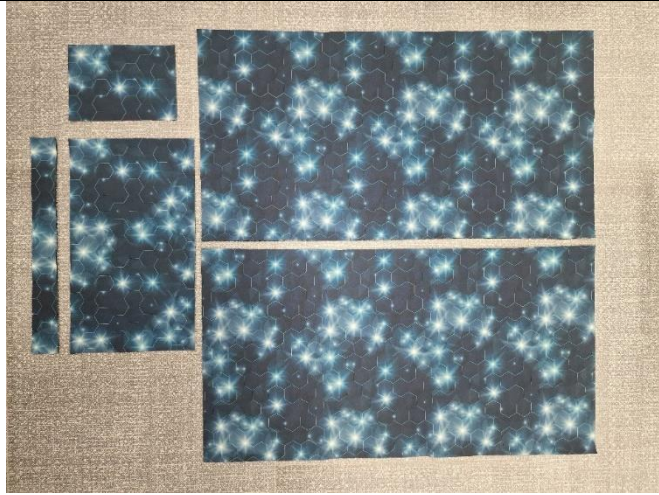


Bild B



Bild C

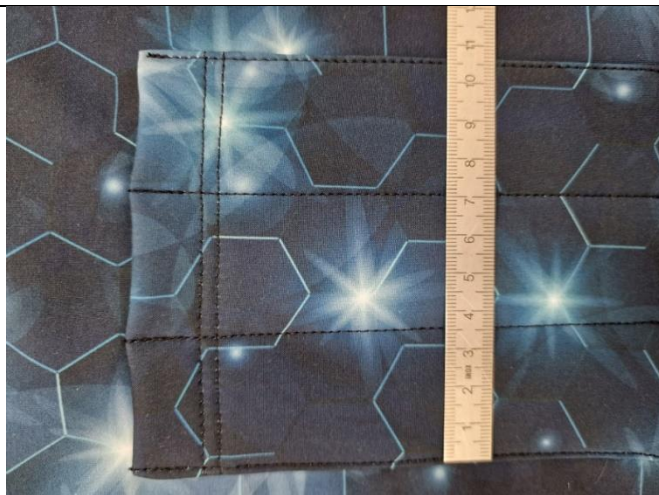


Bild D

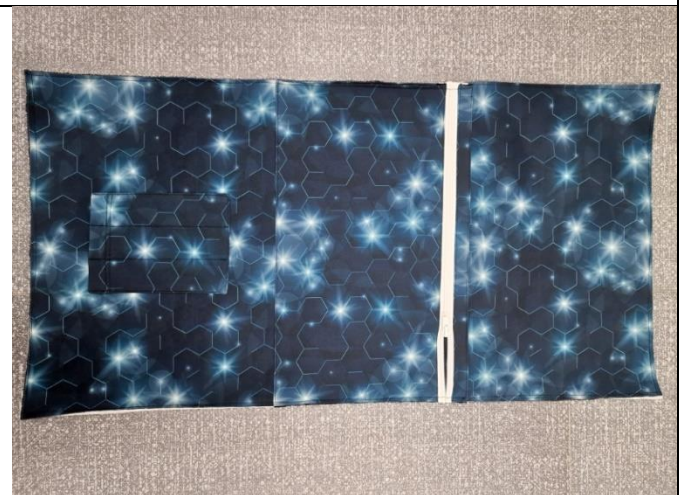


Bild E



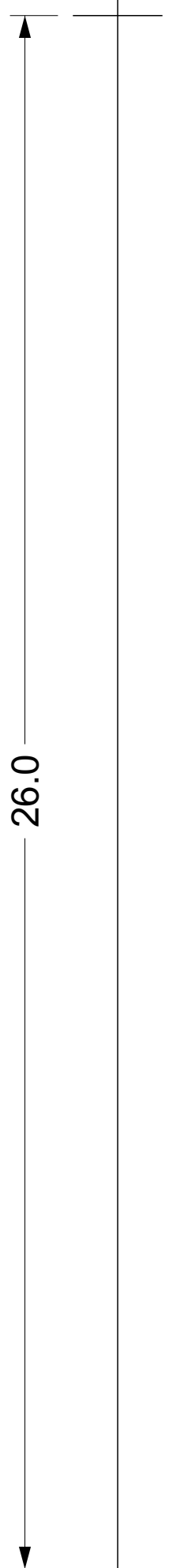
Bild E



Alle Teile der Zeichnung bereits inklusive 1cm Nahtzugabe

2x 6027 Softshell
1x 7573 Rucksacknylon light

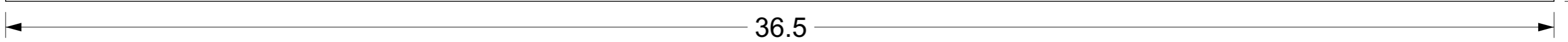
Teil 1



26.0

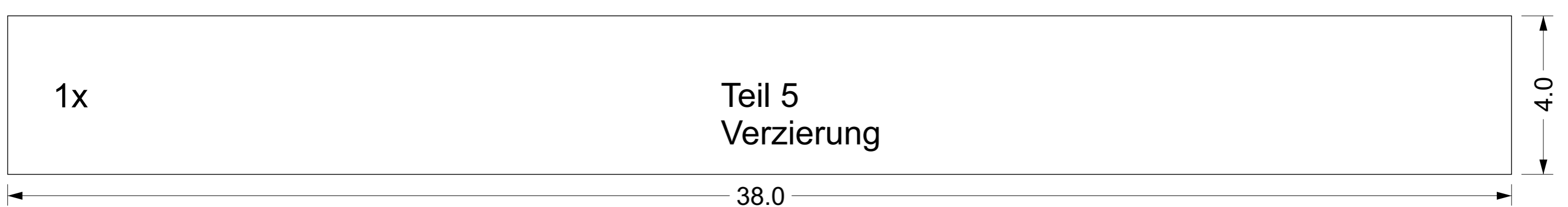
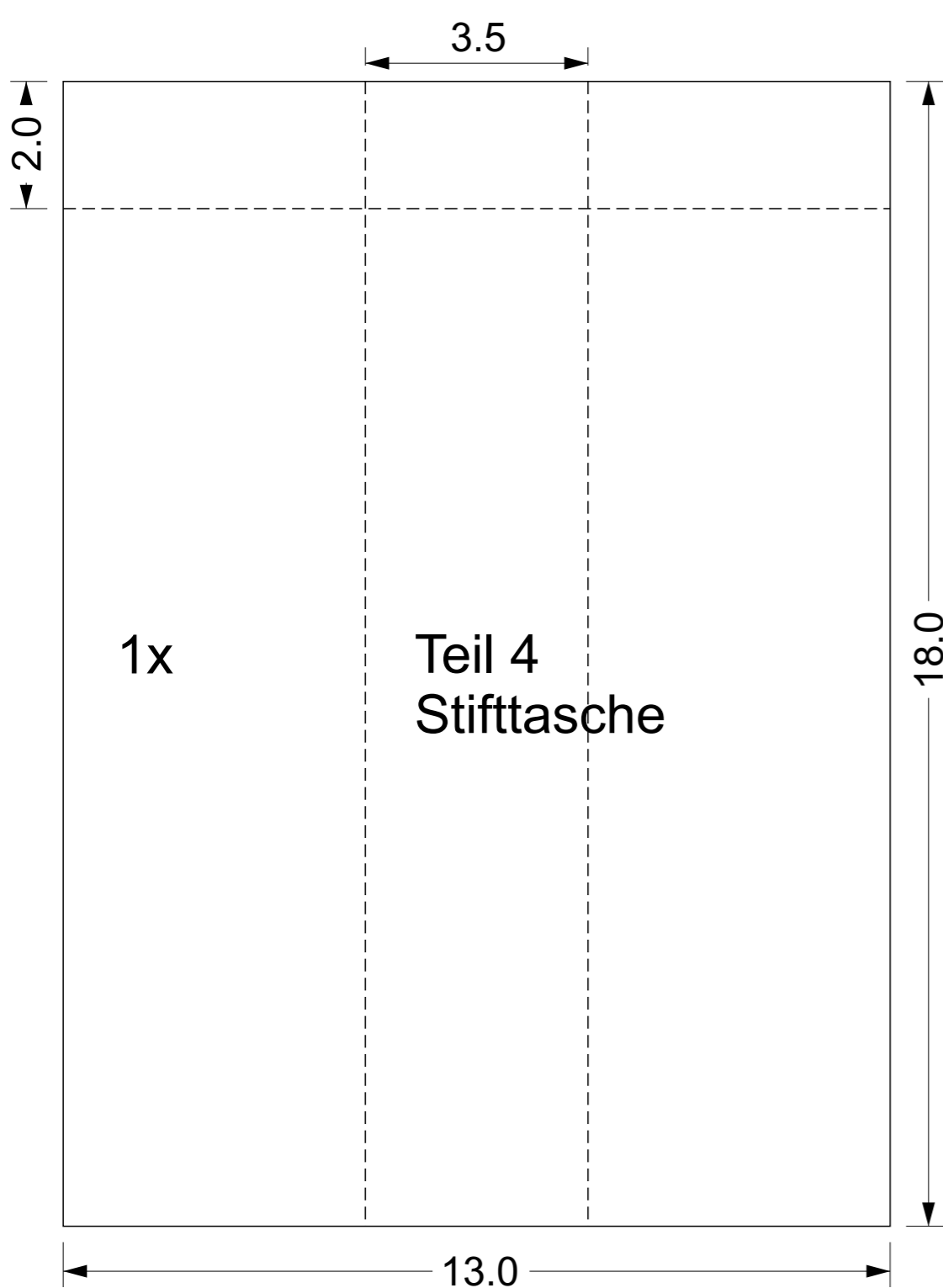
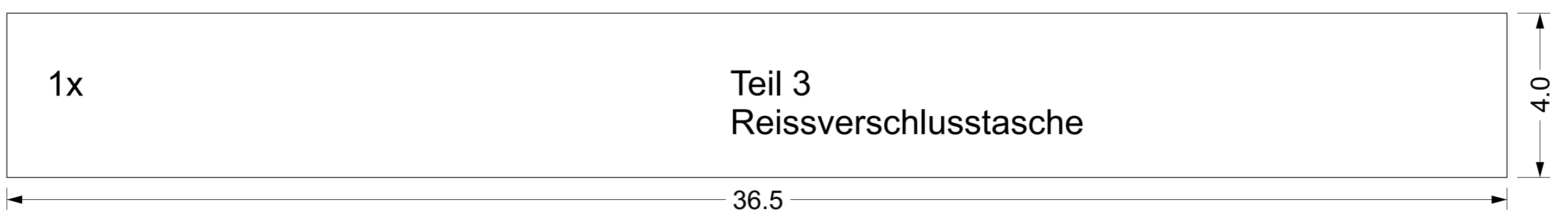
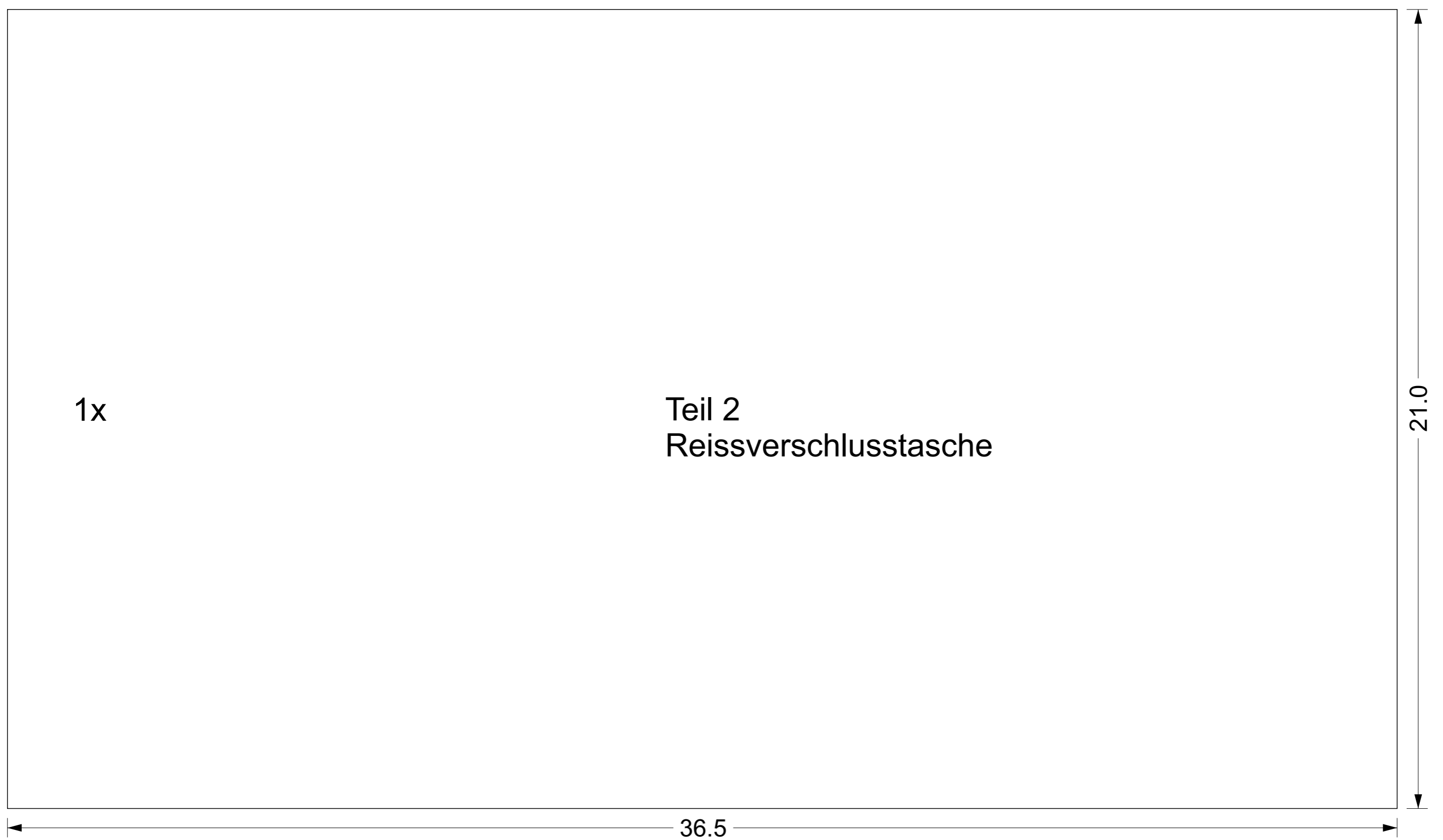


70.0



36.5

Alle Teile der Zeichnung bereits inklusive 1cm Nahtzugabe



Alle Teile der Zeichnung bereits inklusive 1cm Nahtzugabe

