

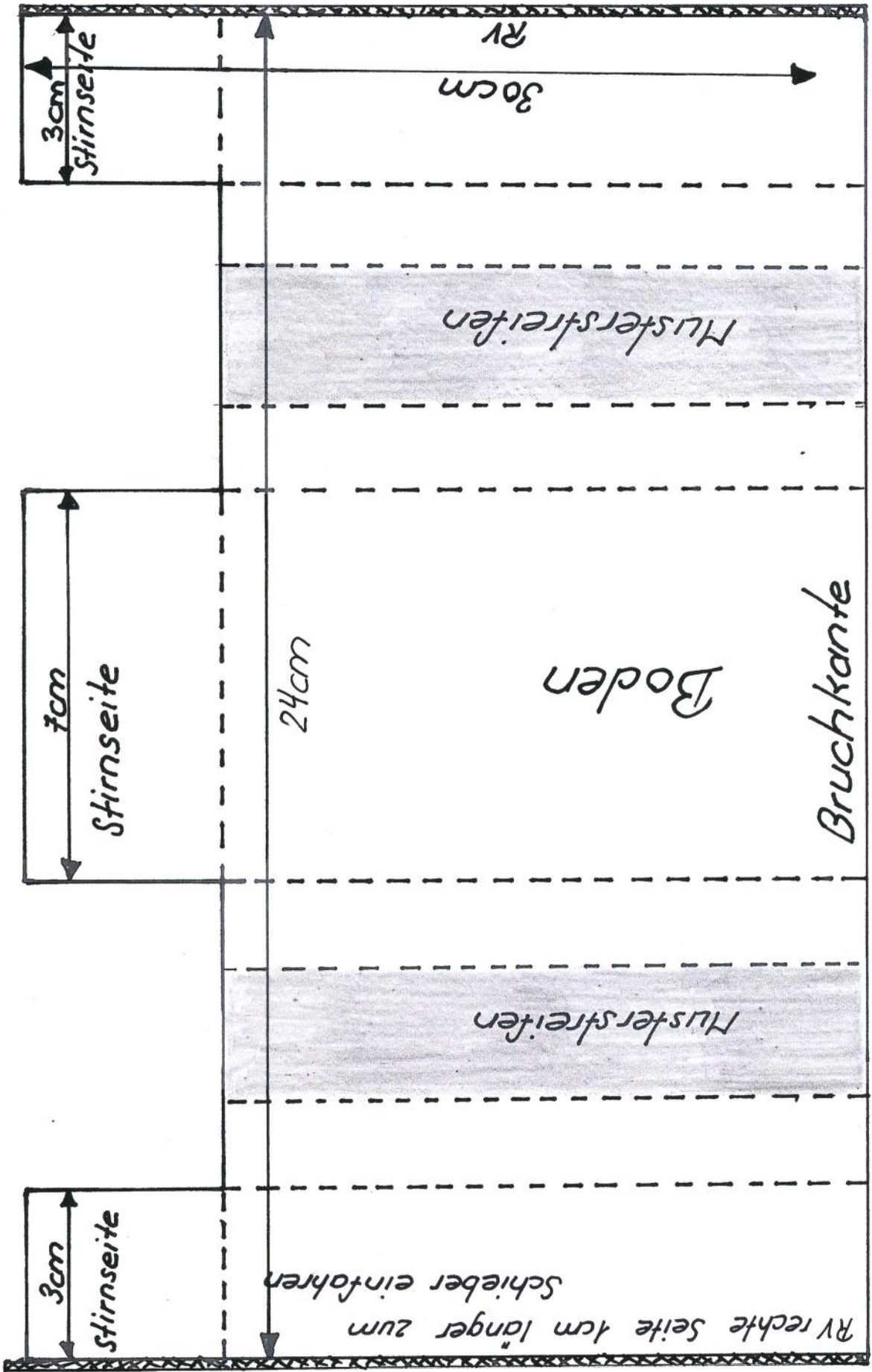
Schüler- Etui



Material : Blache 24cm / 30cm
RV S60 31cm + 1 S
Stoff oder Blache zum Verzieren 10cm

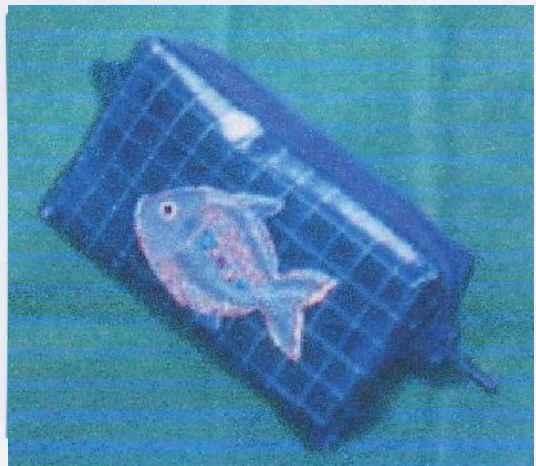
Arbeitsvorgang

1. RV auseinander nehmen, an offener Kante rechts und links annähen. RV an rechter Seite 1cm länger.
2. Verzierungen annähen.
3. RV-Schieber einsetzen, durchziehen und nochmals neu einfahren, so dass beide Enden vom RV geschlossen sind.
4. RV an den Enden vernähen, evtl. Laschen annähen.
5. RV öffnen und stürzen.
6. Auf der linken Seite RV mit dem Gegenstück zusammen nähen.
7. Gegengleich falten und die Seiten zusammennähen.
8. Stürzen und das Etui ist fertig.



Kleines Etui

(Grösse : 2 Päckli Taschentücher)



Material : Blachen 20cm / 110cm
RV S60 21cm + 1S

Arbeitsvorgang : siehe Schüler-Etui

