

Arm-Stulpen

(leichtes Modell)

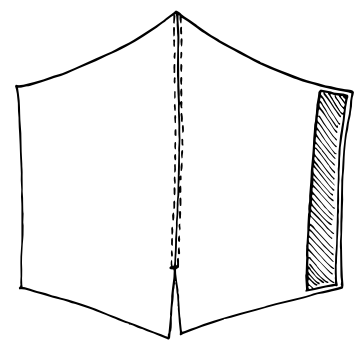
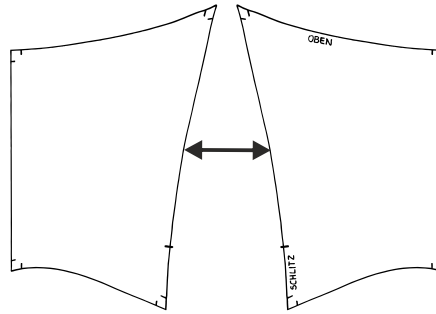
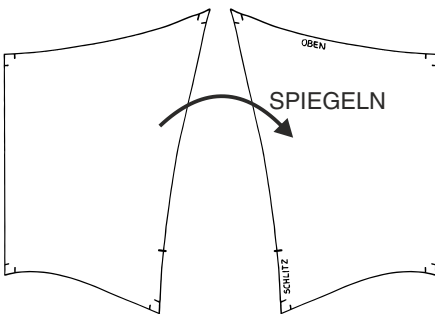


Materialliste:

6036	Lederimitat bronco	20cm
7575	Rucksacknylon	20cm
K30	Klett 3cm breit	35cm

Originalschnitt: siehe nachfolgende Seite
(die Nahtzugabe von 1cm ist dort bereits berücksichtigt)

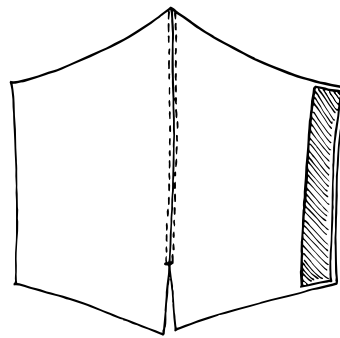
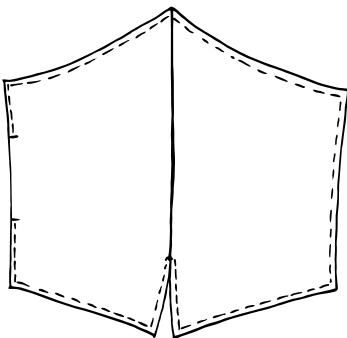
Anleitung:



Schnittschablone je 4x Kunstleder und 4x Nylon zuschneiden (davon immer zweimal gespiegelt).

Jeweils 2 gespiegelte Teile in Kunstleder und Nylon entsprechend zusammennähen. Schlitz offen lassen.

Die Nähte auseinander klappen und bei 1mm feststeppen. Auf der rechten Seite beim Nylon den Klett (Haken) annähen. Abstand zur Kante: 12mm



Die rechten Seiten von Kunstleder und Nylon aufeinanderlegen und rundherum bei 1cm zusammennähen. Dabei ca. 15cm offen lassen. Die Teile durch die Öffnung umstülpen und bei 1mm rundherum steppen.

Klett (Flausch) auf der Aussenseite vom Kunstleder annähen.

Arm-Stulpen

